

# lifestyle



#01 - OCTOBRE 2018

BY

## TENDANCE

### URBAINE

LA NATURE  
PREND LA VILLE

## VISITE PRIVÉE

### DU NOUVEAU SIÈGE

INTERVIEW LAURENCE PIGEON  
ART DANS LES BUREAUX :  
PORTRAIT DE ANNE KYRO QUINN

## MON INTÉRIEUR

UNE DÉCO NATURELLE ET TENDANCE  
PAR JULIANA DE GIACOMI

## MA SILHOUETTE

LA SANTÉ, C'EST LE SPORT !

## MON PATRIMOINE

TOUS LES INDICATEURS SONT  
AU VERT POUR ACHETER !

## ...MAIS AUSSI

NOS SECRETS BEAUTÉ, NOS SAVEURS  
D'AUTOMNE, ÉVASION...

+ **LE BEST OF**  
**DE L'ANNÉE EN IMAGES !**

# Adoptez LA GREEN Attitude





# lifestyle

#01 - OCTOBRE 2018

## édito

*Depuis presque 30 ans, le groupe Roxim s'attache à créer et animer des lieux de vie qui ont une âme, du sens. Pour cela, nous observons quotidiennement notre société et explorons notre environnement.*

*Le magazine Lifestyle by Roxim, c'est 52 pages dédiées à l'art de vivre.*

*Nous y aborderons les tendances d'aujourd'hui et de demain, nous communiquerons sur les multiples facettes de nos activités et tisserons des liens entre elles. Car toutes ont un point commun : la recherche du bien-être et du bien vivre. Être bien dans son logement, dans ses baskets, dans sa peau, dans son assiette... Dans sa vie, tout simplement !*

*Nous vous livrerons les portraits de personnalités qui comptent, qui font bouger notre société et vous donnerons à voir l'envers du décor. Nous laisserons la parole à des experts, designers, épicuriens, qui vous feront part de leurs coups de cœur !*

*Green attitude, éco-conception, ville verte, bien-être au naturel... il s'agit bien là de véritables modes de vie, et non plus de simples effets de modes. Retenir ce fil d'Ariane pour ce premier numéro du Lifestyle by Roxim était donc une évidence. C'est le choix d'un groupe qui place le bien-être dans son logement et dans son corps au cœur de ses préoccupations.*

*Excellente lecture !*

*L'équipe Roxim*

**Lifestyle n°1 - Octobre 2018**  
est un magazine du groupe Roxim  
Espace Club 7  
448 rue de la Roqueturière  
34 090 Montpellier  
Tel. 04 67 917 917 - www.roxim.com

Directrice de la publication :  
Anais Thourot  
accueil@roxim.com

Conception graphique :  
Agence Cible Publicité - Montpellier

Tirage :  
1 500 exemplaires - octobre 2018

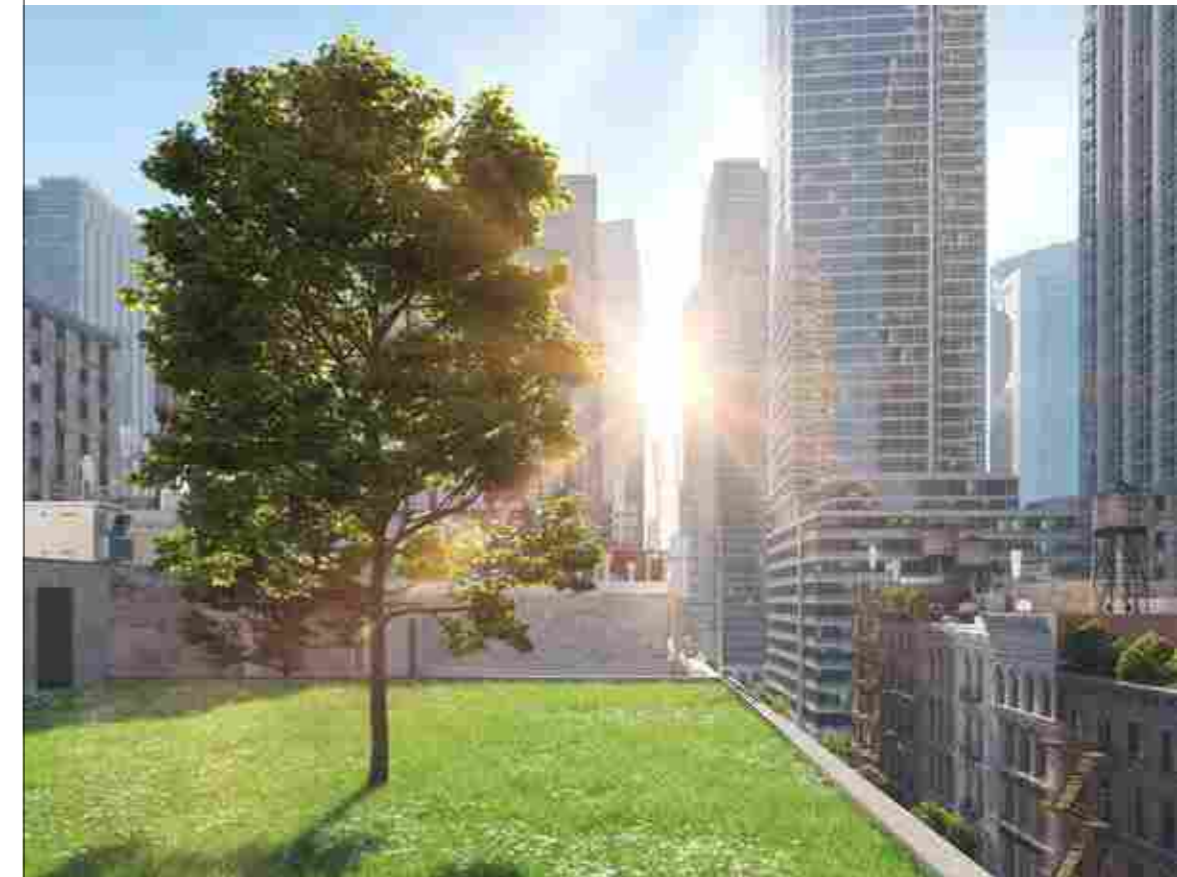


Ce magazine a été imprimé en France par une entreprise certifiée ISO 12647-2, PEFC, Imprim'vert, sur du papier sans chlore issu des forêts gérées durablement, en utilisant des encres à base végétale.



De gauche à droite : Carole Pigeon, Charles Thourot, Marc Pigeon, Anais Thourot





## sommaire

<b>// Édito</b> <i>L'équipe Roxim</i>	<b>03</b>	<b>// Dossier</b> <b>Mon intérieur : les nouvelles tendances déco</b>	<b>30</b>
<b>// Dossier</b> <b>Tendance urbaine</b> <i>La nature prend la ville !</i>	<b>07</b>	<i>- Design : les chaises Woody par Philippe Stark</i> <i>- La nature continue de s'inviter dans la déco</i>	<b>32</b> <b>34</b>
<b>// Smart l'appart !</b> <i>Interview de la start-up MaSmarthome</i>	<b>14</b>	<b>// Ma silhouette</b> <i>Le sport, c'est la santé !</i> <i>Interview de la directrice Pôle Bien-être : Carole Pigeon</i>	<b>38</b>
<b>// Visite privée</b> <i>Le nouveau siège du Groupe Roxim</i> <i>Interview de la décoratrice Laurence Pigeon</i>	<b>17</b>	<b>// Événement</b> <i>Le Puma rugit au Nuage et à In &amp; Out Fitness</i>	<b>41</b>
<b>// De l'art dans les bureaux</b> <i>Portrait d'artiste : Anne Kyro Quinn</i>	<b>23</b>	<b>// Ma beauté</b> <i>Dans le vanity d'Eva Bastide</i>	<b>44</b>
<b>// Mon patrimoine :</b> <i>Tous les voyants sont au vert pour acheter !</i>	<b>24</b>	<b>// Dans mon assiette</b> <i>La cuisine se met au vert, recettes du chef du Bazar</i>	<b>46</b>
<b>// 24 h avec Clément Rière</b> <i>Conseiller location et transaction Roxim</i>	<b>26</b>	<b>// Évasion : Courchevel Village</b> <i>C'est le moment de penser à vos vacances d'hiver</i>	<b>49</b>
<b>// Talent</b> <i>Lumière sur le sac à dos solaire Uvé</i>	<b>29</b>	<b>// Le best of de l'année en images</b>	<b>50</b>





**Tendance urbaine**  
**LA NATURE**  
**DANS LA VILLE**

*Mur végétal de Patrick Blanc pour le musée du quai Branly-Jacques Chirac à Paris. © Fotolia.*



## TENDANCE URBAINE

*Une ville envahie d'arbres, des rues vertes, des jardins potagers aux balcons... on pourrait croire à un roman de science-fiction ou une BD de Peeters et Schuiten. Vraiment ?*

(Peeters et Schuiten – Revoir Paris)



### LA RUÉE VERTE

Depuis quelques années, chacun peut constater la multiplication des initiatives pour un retour de la nature dans les villes. De la préservation des espaces naturels à la culture du jardin potager, le mouvement initié par les écologistes des années 70 progresse décennie après décennie.

Car il s'agit bien de re-conquête. Depuis l'après-guerre, les villes comptent de plus en plus d'habitants. Aujourd'hui, plus de 75% de la population française habite en ville.

Malheureusement, nos villes se sont souvent développées au détriment de la qualité de vie : pollution de l'air avec le « tout voiture », bruit et éclairage artificiel, manque d'espaces verts... Cette évolution a entraîné la disparition progressive de la nature dans l'espace public, mais pire, elle a déconnecté les citoyens de la nature.

*Replacer l'environnement au centre pour reconnecter les citoyens à la nature*

### ET LA POLITIQUE DANS TOUT ÇA ?

Il s'agissait donc de replacer l'environnement au centre de nos préoccupations pour que nos collectivités publiques puissent programmer et coordonner son retour. La création du Code de l'Environnement en 2000 a permis des avancées notables sur ces questions. Les différentes réglementations

et directions sont retranscrites dans le Schéma de Cohérence Territoriale (SCOT) par les Métropoles ou Intercommunalités. Ce SCOT servira ensuite de base à l'urbanisme et aux futures constructions. Des mesures concrètes sont mises en place comme la densification de l'habitat pour ne pas consommer des espaces non urbanisés, la limitation de la taille des terrains constructibles et la préservation des espaces boisés classés.

D'autres décisions ont permis d'étendre tant les ambitions que les initiatives environnementales. Les actions internationales, qu'ont été les COP21 et plus précisément le Sommet des élus locaux pour le Climat, ont eu un retentissement important. En effet, les villes sont aujourd'hui responsables de 70% des émissions de carbone ; c'est ainsi qu'avec le Sommet des élus locaux pour le climat, 700 élus du monde entier, rassemblés à l'Hôtel de Ville de Paris, ont signé une déclaration les engageant à aller vers 100% d'énergies renouvelables et à une réduction des émissions de carbone des villes de 80% d'ici à 2050.

### DES INITIATIVES TOUJOURS PLUS CRÉATIVES

En Europe, la Commission Européenne a lancé le prix « Capitale Verte » (European Green Capital Award) pour saluer les initiatives novatrices et pérennes des villes en faveur de l'environnement.

Mais l'apport le plus créatif reste celui de la société. **Citons quelques exemples marquants :**

#### [1] TOITURES ET FAÇADES VÉGÉTALISÉES

La végétalisation des toitures ou façades s'installe dans nos villes. D'abord prévue sur des ouvrages publics, la végétalisation arrive dans les ouvrages privés d'habitation ou de bureaux avec différents avantages.

Un atout thermique, car c'est une isolation, mais aussi un apport acoustique intéressant pour les habitants voisins. Elle permet un retardement du ruissellement des eaux pluviales dans les réseaux de ville. Esthétiquement, la toiture végétalisée se pare des différentes couleurs des saisons qu'elle traverse.

La France a été promue en 2013, championne de la végétalisation du bâtiment lors du congrès mondial de la végétalisation du bâtiment avec plus d'1,3 million de m<sup>2</sup> de toitures végétalisées !



Plus de 2 hectares de forêt garnissent les tours du Bosco Verticale à Milan - architecte Stefano Boeri © Chris Barbalis.



*Pour végétaliser et laisser la nature prendre sa place dans la ville, Montpellier, la talentueuse fait figure d'exemple.*

*La métropole regorge d'initiatives vertes à toutes les échelles. Celles-ci ont retenu notre attention :*

### [2] MONTPELLIER VILLE ULTRA VERTE

Un permis de végétaliser pour les Montpelliérains a été lancé par la Ville. Les habitants titulaires de ce permis pourront fleurir leur environnement de plusieurs façons : faire pousser des plantes grimpantes au long des murs, planter aux pieds des arbres ou dans des bacs en bois. Les services municipaux pourront aider les habitants dans les installations, le choix des plantes et l'entretien. **Le but : égayer et se réapproprier la ville et permettre à ceux qui n'ont pas de jardin de mettre un peu la main à la terre.**

Depuis 2016, la Ville a adopté l'éco-pâturage pour l'entretien de ces espaces verts. Écologique et peu bruyant, il a permis aussi de réduire les incivilités dans les espaces en question.

Pour mener les troupeaux d'un lieu à l'autre, l'éco-pâturage donne lieu à **une transhumance urbaine**, pour le plus grand plaisir amoureux de la nature et des curieux.



#### Bientôt une ferme en pleine ville

Dans le nord-ouest de Montpellier, la future Zac du Côteau initiée par la Serm promet d'être une véritable pièce de campagne pour la ville. En plus de logements, d'équipements publics et de commerces, il est prévu d'aménager **une véritable ferme urbaine au cœur du site** avec cultures, animaux et banque de graines...

#### Un enseignement reconnu mondialement

L'université de Montpellier a obtenu la première place du classement 2018 de Shanghai pour la recherche en écologie. Une reconnaissance internationale qui entre en résonance avec l'histoire de Montpellier, **réputée pour être la capitale de la botanique depuis le Moyen-Âge.**



### [3] LES BUS VÉGÉTAUX

À Taiwan, le fleuriste Alfie Lin s'est associé au designer Xiao Qing-Yang pour entièrement végétaliser un bus du sol au plafond ! Ce petit écosystème n'est pas sans rappeler les initiatives des toitures végétalisées des bus du monde entier ! Des « Bus Roots » de New York, aux bus « Muevete en verde » de Madrid, des espaces verts nomades poussent un peu partout.

Côté français, la ville de Nantes essaie de donner l'impulsion lors de ses Floralies internationales (manifestation florale qui a lieu à Nantes, tous les 5 ans, depuis 1956). En 2014, la société spécialisée en mobilier urbain ABRI-SERVICE a en effet décidé, spécialement pour l'événement, de transformer ses abris-bus en univers végétaux incroyables !



Bus entièrement végétalisé de Taipei.



Bus végétal " Muevete en verde " de Madrid.

*Le green bus, une idée à reproduire sans modération !*



Installation lors des Floralies à Nantes en 2014.



## TENDANCE URBAINE

### [4] LES JARDINS POTAGERS

Les jardins partagés trouvent une place de choix dans les nouvelles comme les anciennes copropriétés. La mixité des ensembles immobiliers peut s'y exprimer au travers des cultures et plantations, pour l'entretien comme pour les récoltes en y associant les plus jeunes, les actifs, les séniors. Une manière participative de retisser le lien entre les occupants et voir autrement ses voisins.

*Chez Roxim, nous avons choisi d'implanter des jardins potagers partagés dans nos résidences **Eden Roch et Chrysalide**, toutes deux en cours de construction à Montpellier.*

Illustration du projet de jardins potagers partagés de la résidence Eden Roch.



Exemple de jardinières potagères qui agrémenteront la résidence.

# MONTPELLIER CENTRE Nouveau Saint-Roch

ADOPTÉZ  
LE RYTHME DE  
LA MODERNITÉ

## EDEN • ROCH

À quelques minutes de la place de la Comédie, au cœur d'un quartier en plein renouveau, Eden Roch est la nouvelle adresse « in » de Montpellier.

Signature de deux grands noms de l'architecture, ce nouvel opus urbain, composé de deux bâtiments à l'architecture moderne, subtil jeu de volumes associés avec élégance au végétal, propose des appartements du 2 au 4 pièces ouverts sur le centre historique ou sur le futur parc René Dumont.



nouveau  
**SAINT-ROCH**

RENSEIGNEMENTS & VENTE  
**0 800 800 090\***  
\*appel gratuit

**EDENROCH.FR**

Espace de vente :  
Le Nuage - 769 av. Raymond Dugrand - Montpellier

Une co-réalisation :

**PITCH**  
PROMOTION

**ROXIM**  
PROMOTION





# SMART L'APPART !

## Interview de la Star-Up

D'après de nombreuses études, d'ici 2022, chaque logement sera équipé d'environ 30 objets connectés. Chez Roxim, impossible de passer à côté de cette évolution de notre quotidien.

Nous avons donc choisi de nous associer à MaSmarthome, la start-up montpelliéraine incubée au Bic. L'objectif : faciliter l'équipement des appartements de nos résidences en objets connectés. Rencontre...



L'équipe MASMARTHOME : Jérôme Barthes & Angelo Blot.

### Comment est née MaSmarthome ?

**Jérôme Barthes :** MaSmarthome est née de notre rencontre en 2015. Angelo, diplômé de l'École des Mines, geek passionné de domotique, dirigeait alors un bureau d'études.

De mon côté, fondateur d'un média sportif en ligne, j'étais déçu, à titre personnel, de ne pas avoir été informé des possibilités de la domotique et des objets connectés lorsque je rénovais mon appartement.

C'est ainsi que l'idée nous est venue de réunir nos compétences pour fonder une entreprise innovante : un service de configuration de solutions connectées pour tout type de logement : MaSmarthome !

L'objectif, c'était d'amener le logement connecté et intelligent, de manière simple aux particuliers et de créer l'App Store de la maison, qui permet d'accéder à des produits et à des services pour le logement connecté.

### Ma smarthome à quoi ça sert ?

**Angelo Blot :** MaSmarthome, c'est la possibilité d'accéder à des fonctionnalités dans son logement et notamment de pouvoir gérer ses volets roulants, son système de chauffage, son éclairage et même rajouter des services à valeur ajoutée tels que le vieillissement à domicile et des services tels que Netflix, Spotify, directement sur ces objets.



### Qu'est-ce qu'on peut connecter ?

**Jérôme Barthes :** Tout. Parce que dans le logement, il n'y a pas forcément d'intérêt de ne pas avoir d'objets connectés. Prenons l'exemple du détecteur de fumée. Un détecteur de fumée non connecté ne va pas pouvoir vous alerter si vous n'êtes pas chez vous et qu'il y a un début d'incendie.

*Donc l'intérêt, c'est que ce soit un écosystème complet, qui va vraiment vous aider au quotidien.*

### Comment ça fonctionne ?

**Jérôme Barthes :** C'est simple ! ROXIM a fait tout le travail technique pour que le logement connecté et intelligent soit simple à prendre en main pour vous. Avec une simple application mobile assez intuitive, vous allez pouvoir personnaliser votre logement pour qu'il vous aide au quotidien.

**Angelo Blot :** Pour vous donner un exemple, nous avons le scénario "réveil en douceur", qui le matin va déclencher vos volets roulants en les ouvrant progressivement, pouvoir simuler une aube via les ampoules de couleurs connectées. Il va également passer votre thermostat en consigne de jour et aussi pouvoir lancer votre playlist musicale favorite.

**Jérôme Barthes :** On peut même aller jusqu'à préparer le café, lancer une émission de télé particulière. On peut vraiment personnaliser son logement comme on le souhaite.



Les équipes de MaSmarthome et de Roxim travaillent à la conception des plans des logements.



RETROUVEZ MASMARTHOME  
DANS LES RÉSIDENCES  
CŒUR DE VILLAGE À SAINT-MARTIN-DU-VAR  
ET EDEN ROCH À MONTPELLIER

> POUR ALLER + LOIN, RENDEZ-VOUS SUR  
ROXIM.COM ET NOS RÉSEAUX SOCIAUX

### À DÉCOUVRIR

> L'INTERVIEW COMPLÈTE DES 2 FONDATEURS  
+ BONUS : TUTO POUR CONFIGURER  
VOTRE COMPTE MASMARTHOME  
WWW.MASMARTHOME.COM



DEVENIR PROPRIÉTAIRE **C'EST ENFIN POSSIBLE !**

**SPÉCIAL PRIMO-ACCÉDANTS**

MONTPELLIER

# Les Grisettes

UN CONCEPT D'HABITAT INÉDIT  
**ET PERSONNALISABLE (1)**

## CHRYSSALIDE

RÉSIDENCE ÉVOLUTIVE

Dans le quartier des Grisettes à Montpellier, la résidence Chrysalide proposera des cocons personnalisables et évolutifs. Les futurs résidents pourront ainsi moduler à leur goût, non seulement l'aménagement intérieur et le niveau de finitions de leur logement, mais également la composition, la couleur et les matériaux de leur façade.

Des extensions vers l'extérieur pourront également éclore en créant ainsi, au choix, une pièce en plus, un balcon ou encore un jardin d'hiver. Cette véritable métamorphose pourra s'opérer dès la construction de la résidence mais aussi, pourquoi pas, plus tard lorsque la famille s'agrandit ou si le besoin s'en fait sentir. À l'image du papillon, la résidence sera donc singulière et polychrome.



RENSEIGNEMENTS & VENTE  
**0 800 800 090\***

\*appel gratuit

ROXIM.COM



(1) Possibilité selon typologies et dispositions du cahier des charges. État futur de la construction. (2) Le remboursement prendra la forme d'un rachat pour un prix équivalent à celui réglé par l'acquéreur au jour de sa demande de remboursement, à l'exclusion de tous les autres frais. Conditions d'éligibilité en bureau de vente, sous réserve de l'obtention d'un prêt à taux zéro. Sous réserve du stock disponible au 08/10/2018 Perspective laissée à la libre interprétation de l'artiste et ne constituant en rien un élément contractuel. ● cble publicité.

**VISITE PRIVÉE**



**visite privée**

**LE NOUVEAU  
SIÈGE DE** 





Laurence PIGEON  
Décoratrice du Groupe

En mai 2018, le groupe Roxim a quitté ses bureaux du centre historique de Montpellier pour prendre ses quartiers dans l'oasis de verdure dédiée au bien-être, nichée au cœur d'Aiguelongue : le Club 7. En à peine cinq mois de travaux, l'ancien espace fitness du Club a été transformé en un lieu de travail serein et inspirant pour le pôle immobilier du groupe. Une transformation largement portée par Laurence Pigeon qui a su concevoir une décoration chaleureuse et astucieuse. Rencontre...

**Comment est née l'idée de transformer l'espace fitness du Club 7 en siège social ?**

**Laurence Pigeon :** Bien avant que l'on décide de transformer l'espace fitness du Club 7, l'idée de quitter le centre historique pour de nouveaux bureaux avait germé dans notre esprit en même temps que le projet du NUAGE. À l'époque, nous projections d'y conserver un étage pour notre siège. N'ayant pu le mettre en œuvre, nous avons imaginé la transformation de l'espace fitness du Club 7. Cela a représenté une nouvelle création plus qu'un défi. Une création mûrement réfléchie, car il y avait bien sûr des contraintes liées au bâtiment existant.

**Comment se sont opérés la transformation et l'aménagement ?**

Nous souhaitons garder toutes les parties communes de l'ancien bâtiment du fitness : entrée, dégagements, escaliers et toilettes sans toucher à leur prestations.

À l'étage, les deux grandes salles de cours collectifs ont été judicieusement cloisonnées. Nous avons réussi à conserver la presque totalité de leur beau parquet. Trois bureaux inspirés des « boîtes en couleur » du Nuage ont vu le jour au sens propre du terme, grâce à un puits de lumière dans chacun d'eux. Ces puits éclairaient également le couloir à travers des cloisons de verre.



"Un beige plus soutenu a été choisi dans les bureaux de direction. Il est assorti au mobilier et met en valeur les gigantesques tableaux en laine acoustique colorés de l'artiste Anne Kyyrö Quinn."

Le couloir, qui dessert 11 espaces de bureaux, est haut en couleur grâce au motif fleuri et gai du revêtement de sol Flotex. Il constitue à lui seul un élément fort de la décoration. C'est mon gros coup de cœur sur ce projet.

Les bureaux sont spacieux et lumineux car toutes les baies vitrées ainsi que la hauteur sous plafond élevée d'origine ont été conservés.

**Au rez-de-chaussée, les espaces sont décroisonnés pour favoriser le travail collaboratif.**

La plus importante transformation reste celle du sous-sol où les immenses vestiaires ont laissé place à une magnifique salle de réunion éclairée par des puits de lumière avec, à nouveau, le sol à motif fleuri du premier étage.

**La couleur est très importante dans le projet. Comment avez-vous guidé vos choix ?**

**La couleur, c'est le dynamisme et l'avenir du Groupe portés par nos enfants.**

À l'exception des trois bureaux de l'étage aux tons vitaminés déjà évoqués, les couleurs sont finalement restées très proches de celles d'origine. Étant déjà très impliquée dans la décoration du Club 7 en 2008, je n'imaginai pas tout changer radicalement. Ce lieu a une histoire : conserver ces couleurs fait le lien entre hier et aujourd'hui.

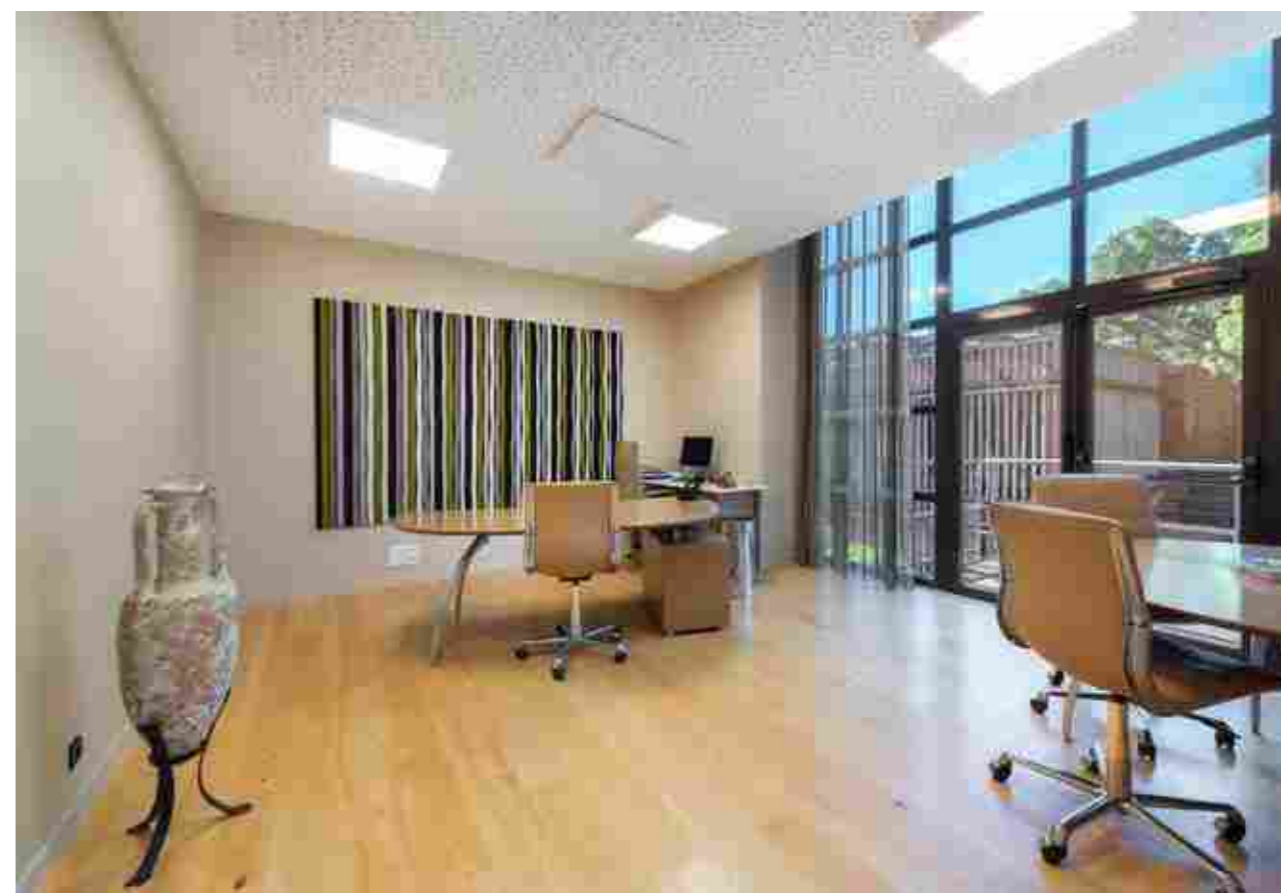
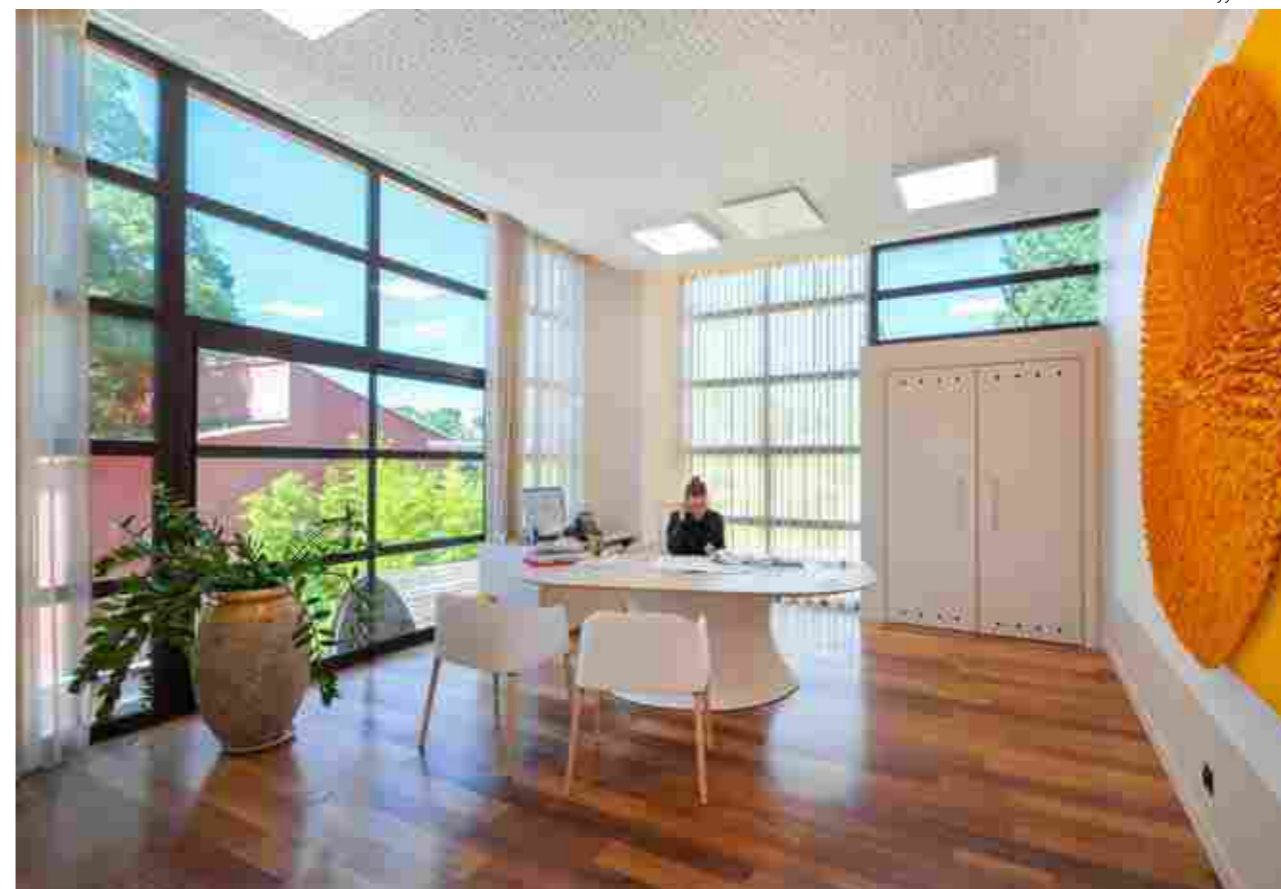
Le gris clair des parties communes et du sous-sol est inchangé. Le beige clair des bureaux, assez neutre, a permis d'inclure un revêtement acoustique de couleur vive, rappelant ainsi le sol fleuri ou le rouge de murs au rez-de-chaussée, qui était là à l'origine du Club.

Un beige plus soutenu a été choisi dans les bureaux de direction. Il est assorti au mobilier et met en valeur les gigantesques tableaux en laine acoustique colorés de l'artiste Anne Kyyrö Quinn. De véritables œuvres d'art, des pièces uniques. Quelques pièces de mobilier Art Déco ont naturellement trouvé leur place dans cet ensemble. Tout cet aménagement a été créé, bien sûr, en fonction de toute l'équipe ROXIM et du rôle de chacun dans l'entreprise. Avec en plus l'avantage de réunir toutes les activités du groupe en un seul lieu.



L'un des bureaux de Roxim Gestion.

Art : Anne Kyyro Quinn.







*La couleur,  
c'est le dynamisme et l'avenir du groupe*



**LE NOUVEAU SIÈGE VU PAR**

Florence Rommel - responsable digital du groupe Roxim

“ Quelle chance de travailler au Club 7 ! Arriver le matin au cœur de cette pinède, avoir des bureaux aussi spacieux et design... L'état d'esprit est très innovant. Il s'apparente complètement à celui des Campus Google et Apple. Notre bien-être a vraiment primé pour l'aménagement. Chacun de nous a été consulté pour avoir un espace de travail le plus adapté à sa dynamique de service.

Nous profitons du cadre enchanteur et des installations pour nos pauses et même après notre journée de travail. Rien de mieux pour décompresser qu'une bonne séance de fitness, un bon resto.

Nous avons aussi beaucoup plus d'occasions de rencontrer nos collègues du restaurant, du spa et d'In & Out Fitness.

L'esprit de groupe n'a jamais été aussi fort ! ”



La salle de réunion aux équipements high-tech.



La circulation.



DEVENIR PROPRIÉTAIRE C'EST ENFIN POSSIBLE !

TRAVAUX EN COURS

SAINT-MARTIN-DU-VAR

ENSEMBLE RÉSIDENTIEL  
AVEC PISCINE

# Coeur de Village

Au cœur du village, à quelques pas des commerces, des infrastructures d'enseignement, du complexe sportif... Coeur de Village offrira à ses futurs résidents une qualité de vie sans égale.

L'ensemble résidentiel s'organise autour d'un cœur d'îlot planté d'un jardin d'agrumes, abritant une piscine privative à usage exclusif de la co-propriété favorisant bien-être et convivialité. L'architecture moderne et chaleureuse offrira de grands espaces ouverts sur le paysage environnant.

Appartements 2 ou 3 pièces<sup>(1)</sup>  
à partir de 3600€<sup>(2)</sup> / m<sup>2</sup>



SATISFAIT  
OU REMBOURSÉ (3)

RENSEIGNEMENTS & VENTE

0 800 800 090\*

\*appel gratuit

ROXIM.COM



Avec l'offre « Satisfait ou Remboursé »  
Roxim sécurise l'achat de votre appartement<sup>(3)</sup>

(1) Sous réserve du stock disponible au 15/10/2018. (2) Pour un prix de 249 000 €, lot 221, hors stationnement, sous réserve du stock disponible au 15/10/2018. (3) Le remboursement prendra la forme d'un rachat pour un prix équivalent à celui réglé par l'acquéreur au jour de sa demande de remboursement, à l'exclusion de tous les autres frais. Conditions d'éligibilité en bureau de vente, sous réserve de l'obtention d'un prêt à taux zéro. Illustration laissée à la libre interprétation de l'artiste et ne constituant en rien un élément contractuel. ● cible publicitaire.

## PORTRAIT D'ARTISTE



© Anne Kyyro Quinn

# de l'art dans les bureaux ANNE KYRÖ QUINN

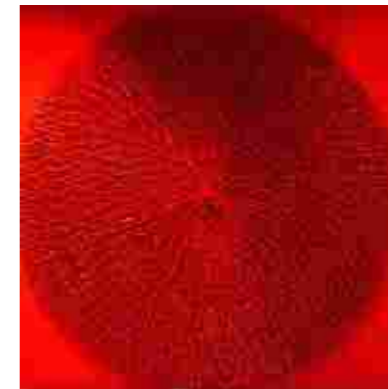
Artiste finlandaise, Ann Kyyrö Quinn expose ses œuvres dans le monde entier depuis 1999.

Depuis son atelier londonien, elle innove et crée des surfaces texturées minimalistes de toutes tailles à partir de feutre et de laine aux qualités acoustiques et isolantes imparables.

Ces panneaux acoustiques aux tissus précieux sont ainsi transcendés pour devenir de véritables œuvres d'art. Toutes uniques et savamment réalisées à la main, ses pièces réussissent le pari d'être à la fois simples, chaleureuses, élégantes et intemporelles. Elles parent hôtels, bureaux, restaurants, salons d'aéroport, cinémas aux quatre coins de la planète.

L'expertise design de l'artiste lui permet de proposer des œuvres qui attirent aussi bien l'œil que la main. Chacun de ses modèles offre une sensibilisation tactile qui ne peut que nous séduire.

Nous avons eu un véritable coup de cœur pour son travail et avons choisi de décorer notre nouveau siège social avec trois œuvres originales de l'artiste. Elles fascinent autant les visiteurs que notre équipe au quotidien !





**MON PATRIMOINE**



**mon patrimoine**

TOUS LES VOYANTS SONT AU VERT  
**POUR ACHETER**

*Acheter pour devenir propriétaire  
et ne plus payer un loyer à fonds perdus...*

*Acheter pour se constituer un patrimoine, préparer sa retraite et l'avenir de ses enfants. Acheter pour investir en bénéficiant de la loi Pinel et voir réduire ses impôts... En cette période où les taux bancaires n'ont jamais été aussi bas, toutes les raisons sont bonnes pour acheter un appartement neuf!*

*Petit tour d'horizon chez nos partenaires et nos clients qui nous expliquent pourquoi il ne faut pas hésiter à se lancer...*



Cœur de village



**■ SAINT-MARTIN-DU-VAR**

« UN VILLAGE OÙ IL FAIT BON EMPRUNTER ! »

*" Ce charmant village des Alpes Maritimes bénéficie du calme de la montagne mais aussi de la proximité de l'agglomération de Nice avec toute l'activité économique et le bassin d'emploi que cela induit. C'est aussi un lieu idéal pour les emprunteurs : les primo-accédants célibataires ou familles avec enfants bénéficieront d'un prêt à taux zéro à son niveau maximum pour chaque catégorie, puisque le village est situé en zone A. Les familles apprécieront en plus la proximité des écoles.*

*De la même manière, les investisseurs en Pinel auront droit aux plafonds les plus importants pour défiscaliser, identiques d'ailleurs à la zone de Nice, pour des prix d'achat inférieurs. Ceci, combiné à des taux d'intérêt qui restent très bas, devrait continuer à motiver les acheteurs locaux. "*

**Stéphanie Gelée**

Courtier chez Vousfinancer, La Valette-du-Var

**■ PUGET-SUR-ARGENS**

« UNE SITUATION PARTICULIÈREMENT INTÉRESSANTE POUR NOUS, INVESTISSEURS »

**Interview de Loïc Sarrazy**

Client Roxim, résidence Lou Manescau, Puget-sur-Argens, centre village

**Pourquoi avoir acheté en Pinel ?**

*La faiblesse des taux d'emprunt actuel et l'avantage de la Loi Pinel encore aujourd'hui nous sont apparus comme naturels. Nous sommes aussi tous les deux dans une situation professionnelle encore en pleine évolution (tant au niveau des revenus que de notre lieu de travail) : nous avons donc préféré commencer à investir dans la pierre avec ce dispositif plutôt que de faire le mauvais choix sur une résidence principale.*

**Pourquoi Puget ?**

*Nous habitons à Nantes mais nous sommes originaires de Saint-Raphaël. Puget-sur-Argens offre une situation particulièrement intéressante : accès à un bassin d'emploi important, proximité avec l'autoroute, une vie de quartier, tout en étant proche de la mer. Cela a pu nous rassurer sur le potentiel locatif du bien. Également, le prix de l'immobilier est nettement inférieur à Fréjus et Saint-Raphaël... tout en ayant un plafond Pinel identique, ce qui a davantage motivé notre décision.*

**Pourquoi Lou Manescau ?**

*Roxim est un promoteur historique et nous avons pris l'habitude de côtoyer ce nom depuis des années. L'aspect local nous rassure également par rapport à des promoteurs nationaux ou hors région PACA.*

**Êtes-vous satisfait ?**

*Nous sommes ravis de l'accompagnement de Roxim et de notre commerciale, Valérie, sur ce dossier : elle a pu être force de conseils sur ce premier achat !*



Lou Manescau



Eden Roch

**■ MONTPELLIER**

« INVESTIR DANS LE NEUF EN PLEIN CENTRE DE MONTPELLIER EST UNE AUBAINE ! »

*Investir dans le quartier du Nouveau Saint-Roch à Montpellier est une très belle opportunité pour plusieurs raisons ! La résidence Eden Roch est à deux pas du centre historique de Montpellier. Pouvoir acquérir un appartement neuf avec tous les avantages que cela comporte, si proche du centre, est une aubaine. Investir comporte toujours certains risques mais actuellement ils sont très mesurés grâce aux aides fiscales en vigueur, aux taux d'intérêt bas et aux prix de l'immobilier qui continuent d'augmenter. J'ai aussi une confiance en mon gestionnaire, Roxim Gestion, pour me trouver le bon locataire, et maintenir mon bien en bon état.*

**Frédéric Audinot**

Client Roxim, résidence Eden Roch, Montpellier centre



Montpellier, boulevard du Jeu de Paume





**24 heures avec**  
**CLÉMENT RIERE**  
 CONSEILLER LOCATION ET TRANSACTION  
 GROUPE ROXIM



Clément Rière  
 Conseiller location et transaction  
 au sein de l'agence ROXIM GESTION, depuis 2009

**8h30**

Dès mon arrivée au Nuage je débute tous les matins par un tour complet du bâtiment afin de vérifier que tout soit en ordre. C'est très important que tout soit propre et fonctionnel, pour la satisfaction de nos clients et l'image que nous souhaitons renvoyer de ce lieu.

**9h00**

Gestion technique du bâtiment. Il faut souvent mandater des artisans en urgence pour gérer les imprévus ou réparer moi-même ce qui est de mon ressort. C'est parfois stressant mais j'aime ce bâtiment et quand ça speed je suis un peu le père Fouras du fort.

**10h00**

Ouverture de l'agence commerciale, check sur les mails de la soirée. Tous les matins je vérifie que les biens, que nous proposons à la location, soient tous en parution dans nos supports publicitaires.

**10h30**

Prise de contact avec tous les candidats locataires, vérification de la bonne solvabilité et prise de rendez-vous pour des visites.

**11h00**

Gestion administrative des dossiers et des problèmes techniques des biens que nous gérons (environ 550). Même si ce n'est pas la partie de mon job que je préfère, c'est la base de notre métier : il est important d'être réactif pour nos clients propriétaires ou locataires. Notre moteur est la satisfaction avec 97% de nos clients satisfaits en 2017. Je m'efforce donc de maintenir notre niveau de qualité de service rendu.

« J'ai deux casquettes au sein du groupe ROXIM. Une mission de gestionnaire locatif et conseiller vente chez ROXIM Gestion et une mission de gestionnaire technique du NUAGE. »



**12h00**

Sur mon vélo de préférence (Montpellier est devenue saturée en terme de circulation), je pars en visite. J'avoue que mes déplacements en vélo me plaisent, je m'entretiens et je me sens libre.

**13h30**

Je m'accorde une petite pause (souvent au restaurant du Nuage, on y mange bien et l'ambiance est détendue). Pas un jour ne se ressemble, mais dans notre métier, il est important de s'adapter aux horaires de nos clients. La disponibilité est donc essentielle.

**14h15**

Chargé de la commercialisation d'un nouveau programme neuf de ROXIM : CHRYSALIDE, je reçois les acquéreurs potentiels dans notre agence commerciale du Nuage. Je débute toujours mes rendez-vous en leur proposant de visiter le bâtiment. Ainsi les clients se rendent compte de la qualité des constructions ROXIM. Maquette 3D, visites virtuelles, vidéos... Pour aider les clients à se projeter dans la résidence, j'ai à ma disposition une belle palette d'outils connectés que je fais découvrir sur une grande table tactile. J'aime beaucoup ce contact, savoir que je vais peut-être participer à un projet de vie, un projet important : l'acquisition du premier logement me passionne.

**16h00**

Vite, je reprends mon vélo et dois repartir pour un rendez-vous d'expertise dans un logement. L'accompagnement de nos clients, qu'ils soient locataires ou propriétaires, est primordial pour nous.

**17h30**

Exceptionnellement aujourd'hui, ma journée n'est pas finie, puisqu'il me faudra aller représenter nos clients lors d'une assemblée générale de copropriété. Les assemblées générales sont parfois très longues mais l'accompagnement des propriétaires est important. Nous gérons souvent de nombreux lots dans une même résidence, notre avis et nos retours sur le fonctionnement des immeubles nous permettent de contrôler le bon fonctionnement de la résidence. Ainsi, nous contribuons à la pérennisation du patrimoine de nos bailleurs.

**20h00**

Ma journée est enfin finie et je vais pouvoir retourner au Nuage, mais cette fois-ci pour décompresser et faire du sport.

Agence commerciale du NUAGE,  
 769 avenue Raymond DUGRAND  
 34000 MONTPELLIER  
 Tél. : 04 67 852 852





C'EST UN LIEU EXCEPTIONNEL QUI S'OFFRE À VOUS...

UNE OPPORTUNITÉ RARE

LES ADRETS-DE-L'ESTÉREL  
A8 SORTIE 39

TERRAINS À BÂTIR

# Domaine de Séguret

Choisissez le meilleur emplacement pour construire la maison de vos rêves...

Au cœur de 140 hectares de verdure luxuriante, ce sont 4 lotissements qui s'offrent à vous. Chacun avec une entité distincte. Au pied du massif de l'Esterel, à l'entrée du Domaine, plus au sud, vue sur les montagnes ou sur la baie, chacun propose un cadre de vie différent.

PARCELLES  
à partir de 285 000 € / m<sup>2</sup> (1)

Imaginez un jardin sauvage de 140 hectares, couronné par les roches rouges du massif de l'Esterel et dominant la splendide baie de Cannes. Situé sur la commune des Adrets-de-l'Esterel, le Domaine de Séguret se trouve aux portes du département des Alpes-Maritimes.

Sur la moitié du Domaine, la nature est souveraine. Elle a dessiné d'immenses jardins originels tracés de sentiers de promenade. À proximité, le charmant village des Adrets où tout est réuni pour vous faciliter la vie.



ESPACE DE VENTE OUVERT SUR RDV  
CORNICHE DE SÉGURET  
83600 LES ADRETS-DE-L'ESTÉREL

RENSEIGNEMENTS & VENTE  
**06 10 11 85 84**  
DOMAINE-DE-SEGURET.COM



Société ROXIM GESTION RCS 499934420 - Agent commercial EXPANSIONS RCS 493 183 081. (1) Lot Bonhomme n°122, sous réserve de stock disponible au 15/10/2018.  
● cible publicité - tél. : 04 67 66 32 40.

## TALENT



# Talent • lumière sur LE SAC À DOS SOLAIRE

L'IMPULSION  
SOLAIRE

# Uvé

LE SAVIEZ-VOUS ?

*L'énergie solaire reçue par la Terre en une heure pourrait couvrir la consommation mondiale d'électricité d'une année entière ! Et si on pouvait en emprunter juste une partie pour recharger nos doudous des temps modernes, nos chers et tendres smartphones ?*

En six mois, Claire Maignan, Tom Guerrier et Alexia Petit, les trois jeunes fondateurs de la start-up Uvé, ont relevé ce défi en créant le Jetpack01. Grâce à son panneau photovoltaïque relié à une batterie, ce sac à dos solaire convertit deux minutes de soleil en 1% de batterie sur un smartphone, une GoPro, des enceintes... Les trois jeunes diplômés d'Écoles de commerce se sont entourés de stylistes, couturiers, ingénieurs, rencontrés dans leur incubateur de start-up et sur les réseaux sociaux. Poche cachée, zip antivol, passe câble, matériaux légers... Tout est fait pour libérer nos mouvements et enseigner notre quotidien !

### RENCONTRE AVEC LES CRÉATEURS

Comment est née l'idée ?

**Tom Guerrier** : À la fin de mon stage en énergie photovoltaïque, on m'a offert un sac à dos avec panneau solaire... Très pratique mais pas le top pour le look. Cela ne m'empêchait pas de le porter régulièrement et, à ma grande surprise, on m'arrêtait sans cesse dans la rue. L'idée de créer un sac à dos solaire stylé et pratique était née !

Et une fois qu'on tient l'idée, comment la met-on en œuvre ?

**Claire Maignan** : En 2017, diplôme en poche, nous avons trouvé un cadre à notre projet en rejoignant l'incubateur le Schoolab, en plein cœur du Sentier, quartier historique du textile parisien. L'incubateur nous a beaucoup aidés à nous structurer. Il nous a poussés à tester notre concept et notre design par des interviews dans la rue et en créant un groupe sur facebook.

*Nous avons ainsi beaucoup impliqué notre communauté dans la création.*

Et la suite pour Uvé ?

Pour financer notre première collection, nous avons commercialisé le Jetpack1 en crowdfunding sur Ulule. Nous avons très rapidement dépassé nos objectifs de vente. Maintenant, nous développons notre e-shop pour nous affranchir des gros distributeurs. Nous continuons de travailler sur de nouvelles créations avec non plus un, mais trois panneaux solaires...

CODE PROMO : UVE10

WWW.UVE.STORE





**mon intérieur**

**LES NOUVELLES  
TENDANCES** DÉCO



DESIGN : LES CHAISES WOODY PAR PHILIPPE STARK

Kartell



© Kartell

**INCROYABLE ! Un vent de nature souffle chez Kartell, l'éditeur de design iconique, qui a bâti sa renommée sur la qualité et l'originalité de son mobilier... en plastique. Et, cette mini-révolution ne pouvait qu'être portée par le designer, qui transforme tout ce qu'il touche en succès : Philippe Starck. Ce créateur, nous le connaissons bien chez Roxim car il a conçu avec nous le Nuage, et c'est incroyable de voir à quel point il continue de nous inspirer et de nous surprendre !**



Philippe Starck  
Designer

■ 30 ANS DE RECHERCHE

L'idée d'introduire le bois pour Kartell ne date pas d'hier. Mais encore fallait-il relever la prouesse technique de rendre le bois malléable ! Durant 30 ans, Kartell a fait un travail de recherche technologique pour réussir à cintrer toujours plus le bois. Grâce à un brevet spécialement mis au point, le bois est travaillé avec un moulage spécifique qui permet de pousser à l'extrême le cintrage du panneau et de créer ainsi des coques de sièges aux courbes sinueuses.

■ UN NOUVEAU CLASSIQUE

Une fois encore, Philippe Starck signe avec Woody une gamme qui allie une élégance intemporelle aux formes contemporaines. La simplicité et la légèreté des lignes des sièges Woody leur confèrent une majesté confirmée par leurs noms évocateurs : Kingwood, Queenwood, Princesswood. Les essences de bois telles que le frêne ou le palissandre, et la sensualité du cuir se mêlent subtilement à des piètements en plastique. Définitivement, Woody promet déjà d'être un classique qui trônera fièrement dans nos intérieurs.

■ LE MOT DU DESIGNER

« WOODY assouvit à la fois un désir et un besoin de bois. Cette collection n'est pas une fantaisie ; elle repose sur le besoin propre à l'homme d'être entouré de signes qui le relient à la nature et lui permettent de prévoir l'avenir. Après plus de 30 ans de recherches, nous avons enfin créé des sièges en bois qui, grâce à l'alliance avec le plastique, expriment la véritable essence du bois. »

Philippe Starck



DEVENIR PROPRIÉTAIRE C'EST ENFIN POSSIBLE !

TRAVAUX EN COURS

PUGET-SUR-ARGENS

VIVRE AU CŒUR DU VILLAGE...

Lou Manescau

À Puget-sur-Argens, idéalement située au cœur du village, la résidence Lou Manescau affichera son architecture toute contemporaine.

Organisée autour d'un jardin intérieur agrémenté d'essences méditerranéennes, Lou Manescau propose des logements du 2 au 3 pièces, agréables à vivre. À quelques pas de la résidence, se réunissent toutes les commodités qui facilitent le quotidien : commerces, pharmacies, crèches...

Appartements du 2 au 3 pièces<sup>(1)</sup>



RENSEIGNEMENTS & VENTE  
0 800 800 090\*

\*appel gratuit  
Espace de vente sur place : 297 rue du Général de Gaulle  
83480 Puget-sur-Argens

ROXIM.COM



(1) Sous réserve du stock disponible au 15/10/2018. (2) Le remboursement prendra la forme d'un rachat pour un prix équivalent à celui réglé par l'acquéreur au jour de sa demande de remboursement, à l'exclusion de tous les autres frais. Conditions d'éligibilité en bureau de vente, sous réserve de l'obtention d'un prêt à taux zéro. Illustration laissée à la libre interprétation de l'artiste et ne constituant en rien un élément contractuel. ● cible publicité.



**TENDANCE DÉCO PAR JULIANA DE GIACOMI**



**JULIANA DE GIACOMI**

franco-brésilienne installée dans le sud de la France depuis 13 ans.

« Décoratrice intérieure et styliste déco passionnée, je me suis lancée dans le blogging il y a 7 ans pour pouvoir partager mes découvertes, trouvailles et projets. J'aime jouer avec les couleurs, les matières et les formes. Je suis toujours à la recherche d'inspiration pour redonner vie à des lieux, créer des univers et des ambiances uniques et personnalisés ! »

Son blog : [decouvriredesign.com](http://decouvriredesign.com)

Jardinière bleue acier  
L60 x H65 x P25 cm - Ferm Living

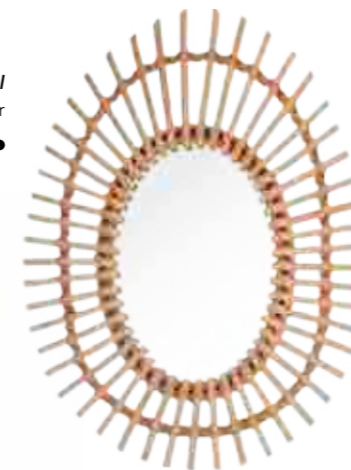


**tendance déco**

**LA NATURE**  
CONTINUE DE S'INVITER EN DÉCO

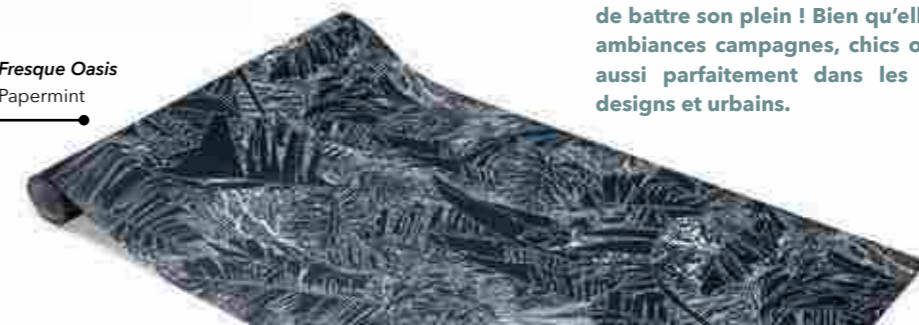
PAR JULIANA DE GIACOMI

Miroir rotin soleil ellipse naturel  
43 x 58 cm - Centrakor



Pichet Cactus en bambou  
12,3 x 22 cm - Urban Nature Culture

Fresque Oasis  
Papermint



La tendance automne-hiver 2018 est à la convivialité et à la chaleur attendue pour les saisons moins estivales. Mais pour ceux qui aiment la déco naturelle, bonne surprise : la nature continue de s'inviter à la maison !

Au contraire de l'été, plutôt neutre côté coloris, ce sont des couleurs plus enveloppantes qui viendront raviver l'atmosphère de votre intérieur, ceci dit, le vert continue de s'afficher à toute allure. En ce qui concerne la matière, place à l'authenticité, au raffinement et à la douceur. Du bois, du lin, du marbre. Les éléments déco se font subtils et ethniques avec des objets que l'on ne trouve pas partout comme les masques africains ou encore avec des imprimés animaux et végétaux.

**Vous avez compris, cet automne, la « green fever » continue de battre son plein ! Bien qu'elle s'invite toujours dans les ambiances campagnes, chics ou naturelles, elle s'intègre aussi parfaitement dans les intérieurs contemporains, designs et urbains.**



Mobilier lounge en bois Lois  
www.drawer.fr



Vaisselle tropicale  
Volum



Plante et cache pot osier  
Bergamote



Buffet enfilade chêne et cannage, Waska  
L160 x H82 x P43 cm - La Redoute

En automne, la nature continue de s'inviter à la maison. Mais comment ?

### TROPICOOOL

• Le thème tropical ne cesse d'être revisité. Comme une ode à l'authenticité et à la modernité, les créateurs s'inspirent des feuillages, des paysages exotiques ou même des décors des jungles pour nous présenter des collections plutôt réussies de papiers peints, du linge de maison, de la vaisselle et des objets déco.

### LE BOIS CONTINUE À FAIRE L'UNANIMITÉ

• Le bois continue à faire l'unanimité. La volonté de concilier retour aux sources et décoration dans l'air du temps rend cette matière noble encore plus prisée. Côté architecture intérieure, les murs habillés en bois, esprit cabane chic, se font remarquer. Comme une envie de cocooning et d'ambiance chaleureuse et naturelle. Quand il s'agit de la déco, les pièces en bois brut, comme la table ou la tête de lit, restent une valeur sûre. Les cuisines en bois massif sont aussi à la une. Le design contemporain remet dans l'air du temps en mettant en scène des lignes épurées et du minimalisme. De la sobriété, mais aussi beaucoup de douceur assurée ! La touche nature dans la cuisine permet de réchauffer l'ambiance de la pièce centrale tout au long de l'année.

### GRAND RETOUR DU CANNAGE

• Mais, le grand retour du moment est sans aucun doute le cannage. Art déco oblige et le retour en vogue du fait main, cette technique ancestrale refait surface pour notre plus grand plaisir. Vu depuis quelques saisons dans les salons déco et dans les catalogues des marques, il commence à envahir les maisons. On aime sa touche rétro ainsi que son rendu ultra-graphique !

### ADOpte UNE PLANTE

• Enfin, pour parfaire une déco naturelle, on mise sur les plantes ou les fleurs qui apporteront LA touche nature essentielle ! Les végétaux font rentrer la nature dans la maison et dépolluent les ambiances. Les cactus et les succulentes sont les plus simples à entretenir. Même ceux qui n'ont pas les mains vertes s'en sortiront !

Bref, la valeur sûre de la déco se modernise, en puisant dans ses racines. Simplicité, nature et authenticité ne cessent pas de nous séduire.

YouTube

f

Twitter

@

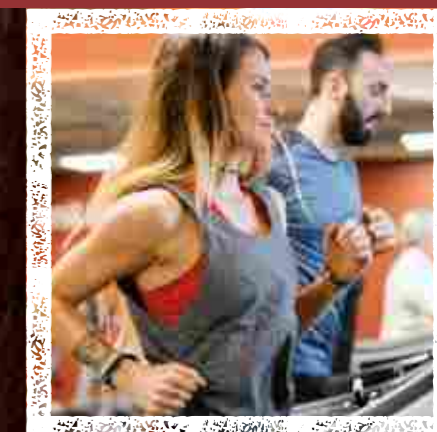
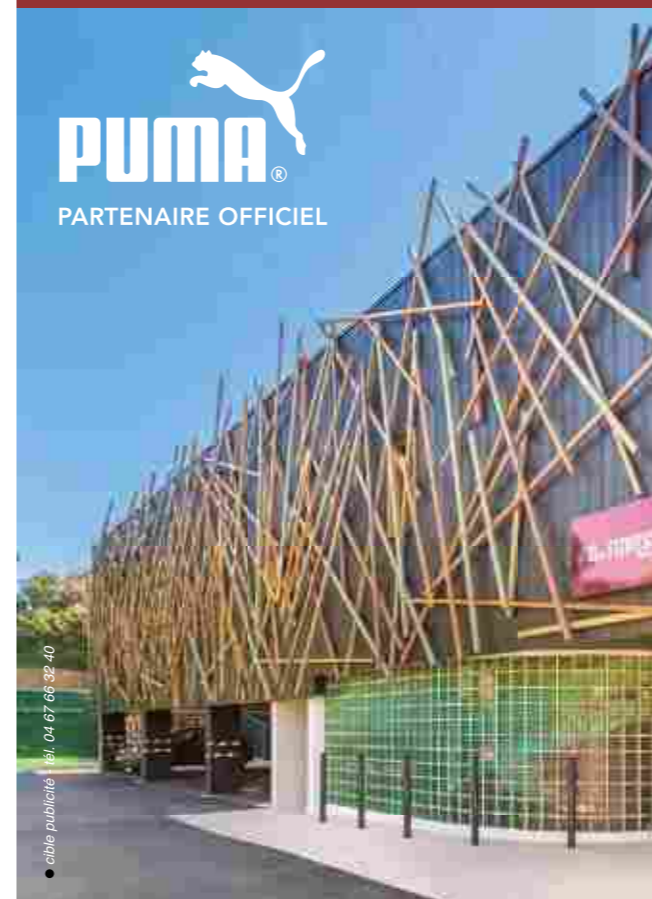
**RENDEZ-VOUS SUR ROXIM.COM**  
POUR RETROUVER LA SHOPPING LIST COMPLÈTE DE JULIANA



NOUVEAU CLUB MONTPELLIER / SAINT-LAZARE

**IN & OUT FITNESS**  
by club7

MUSCULATION, CARDIO TRAINING,  
YOGA - PILATES - SAUNA - IN AND OUT CAMP  
ENTRAÎNEMENT INDOOR / OUTDOOR



ABONNEMENT

à partir de  
**35€** / MOIS\*

\*voir conditions au club, starting pack en supplément



TRAMWAY LIGNE 2 // STATION SAINT-LAZARE  
CLUB7 - 448 RUE DE LA ROQUETURIÈRE  
34090 MONTPELLIER  
OUVERT 7J SUR 7 DE 7H À 22H

**04 67 707 707**  
INANDOUT-FITNESS.FR





# ma silhouette LA SANTÉ C'EST LE SPORT



## LE SPORT SUR ORDONNANCE AU NUAGE ET À IN & OUT FITNESS

### LE SAVIEZ-VOUS ?

Les personnes atteintes de pathologies chroniques, telles que le surpoids, les maladies cardiovasculaires, les problèmes de dos ou le cancer peuvent se faire prescrire par leur médecin du sport sur ordonnance !

La Société Française Sport et Santé a décerné au Nuage et à In & Out Fitness le label "Salle Sport Santé" qui nous habilite à prendre en charge toutes les personnes concernées.

Ludovic, notre coach santé spécialement formé, est donc en mesure de proposer un entraînement personnalisé et sécurisé aux personnes qui en ont le plus besoin.

**Le but : mieux bouger au quotidien !**



Ludovic, notre coach santé en séance d'entraînement.



Carole Pigeon  
Directrice du Pôle Bien-Être  
du groupe Roxim

Carole Pigeon, directrice du Pôle Bien-Être du groupe Roxim, nous donne toutes les bonnes raisons de miser sur le sport pour être en forme et retrouver une bonne santé :

### 1 LE SPORT, MIEUX QU'UN MEDICAMENT !

"C'est prouvé scientifiquement : les personnes qui pratiquent une activité physique régulière, résistent beaucoup mieux aux rhumes et autres bobos des saisons fraîches. **Diabète, tension, cholestérol, problèmes cardiaques, surpoids, mal de dos, cancers...** 30 minutes de sport régulièrement sont une excellente arme pour prévenir et lutter contre de nombreuses maladies et pathologies. Mais attention, il faut veiller à adapter son entraînement à ses propres capacités. **Notre coach santé, Ludovic est formé et diplômé pour pouvoir vous conseiller précisément.** N'hésitez pas à programmer un bilan dans l'une de nos salles !"

### 2 MISER SUR LE SPORT POUR ARRÊTER LA CIGARETTE !

"Et si vous profitez de la motivation et de la détermination qu'apporte le sport pour en finir avec le tabac ? **Le sport est une aide précieuse pour traverser cette étape difficile car il diminue le stress** lié au manque et il vous aidera à **contrôler votre poids.** Rapidement, vous gagnerez en souffle, en forme physique et éclat pour votre peau !"

### 3 PRATIQUEZ VOS SÉANCES EN EXTÉRIEUR !

"De nombreuses études établissent **un lien entre le sport en extérieur et la diminution de la tension et de la dépression.** Il est démontré que 5 minutes d'exercices en extérieur suffisent à remonter le moral et améliorer l'estime de soi.

C'est pourquoi à In & Out Fitness, notre nouveau complexe sportif dans le quartier de l'Aiguelongue à Montpellier, nous avons créé un espace dédié à l'entraînement en extérieur."

### 4 À QUEL ÂGE PEUT-ON COMMENCER ?

"On peut commencer très tôt, mais **pour les petits, le plus important est que le sport reste un jeu.** Au Nuage et à In & Out Fitness, vos loulous peuvent découvrir les plaisirs de l'eau avec les bébés nageurs dès 4 mois et à partir de 3 ans la natation avec notre école française de natation.

Dès 3 ans et demi, nous les accueillons pendant les vacances scolaires pour des stages multi-activités. **Le but : découvrir plusieurs sports : tennis, natation, gym, yoga et jeux collectifs, bouger et surtout s'amuser... loin des écrans !**"



Cardio



© Amélie Corneille



Stage kids multi-activités.





Testez nos cours  
et nos **nouveautés** !

## Fitness

ABONNEMENT  
à partir  
de  
**40€** / mois

- **CARDIO**
- **MUSCULATION**
- **YOGA VINYASA**
- **HBX BOXING**
- **CROSS TRAINING**

## Aquagym

ABONNEMENT  
à partir  
de  
**39€** / mois

- **AQUA BIKE**
- **AQUA DYNAMIC**
- **AQUA MIX & BIKE**
- **AQUA MIX & PALMES**

## le Nuage

Le Nuage  
769 avenue Raymond Dugrand  
34 000 Montpellier

contact@le-nuage.fr  
04 34 480 480  
www.le-nuage.fr



SALLE LABELISÉE



LES MILLS

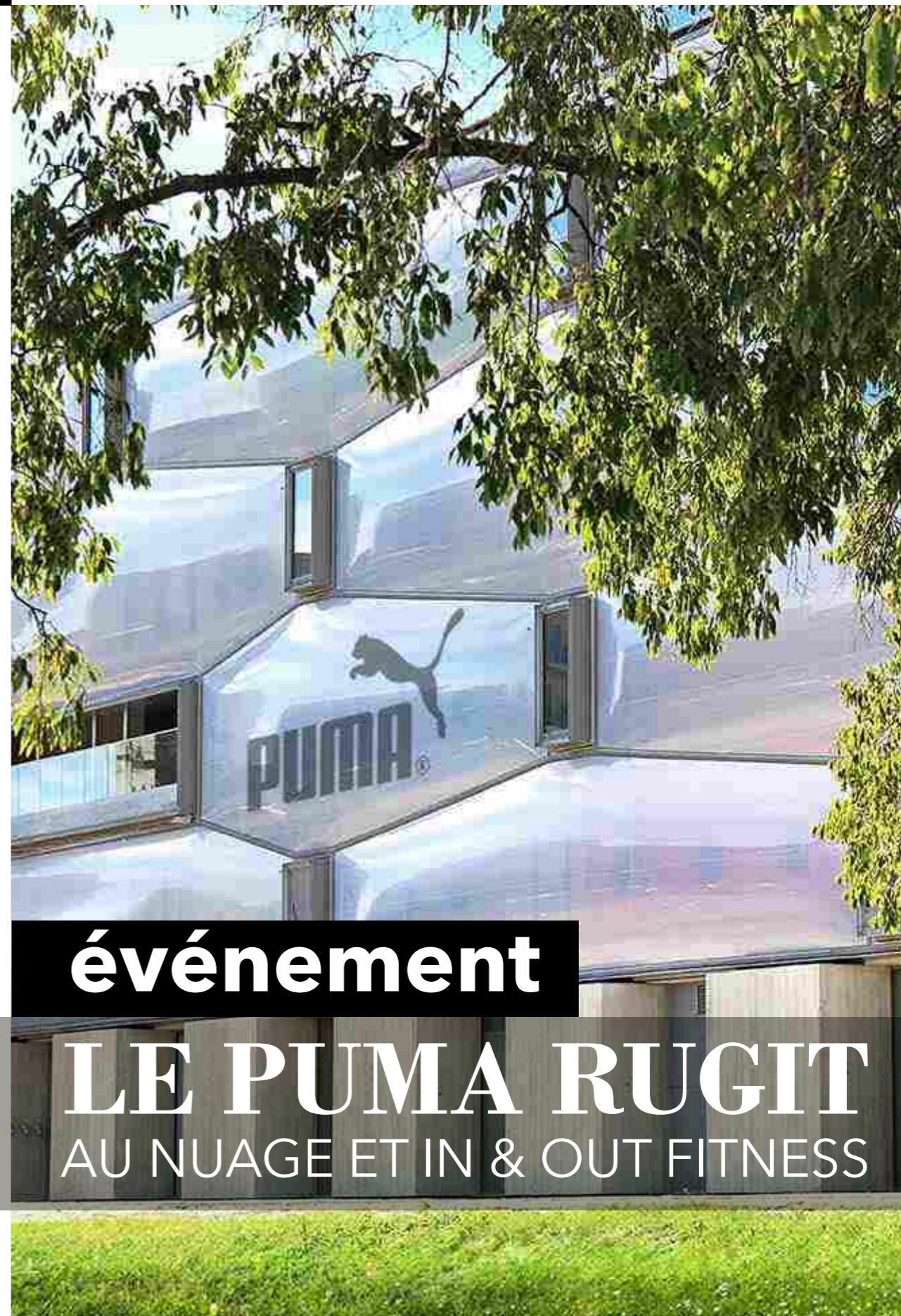
HBX BOXING

TRX

aqua dynamic

tōne

### ÉVÉNEMENT



## événement

# LE PUMA RUGIT

AU NUAGE ET IN & OUT FITNESS



**PUMA : PARTENAIRE OFFICIEL DU NUAGE ET IN & OUT FITNESS**



Sélénia Gomez

**PUMA EST UNE DES MARQUES LEADER DE L'INDUSTRIE DU SPORT**

Elle conçoit, développe, vend et commercialise des lignes de chaussures, vêtements et accessoires. Depuis plus de 65 ans, PUMA crée des produits pour les athlètes les plus rapides de la planète. PUMA propose des produits « Sport Performance » et « Sport Lifestyle » dans les catégories comme le football, le running - training, le golf et le motorsports. PUMA collabore avec des marques prestigieuses afin d'apporter des conceptions innovantes et rapides dans le monde du sport. Le groupe PUMA possède les marques PUMA, Cobra Golf et Dobotex. La société distribue ses produits dans plus de 120 pays et emploie plus de 11 000 personnes dans le monde. Son siège social est situé à Herzogenaurach en Allemagne.

**LA COLLABORATION PUMA LE NUAGE - IN & OUT FITNESS**

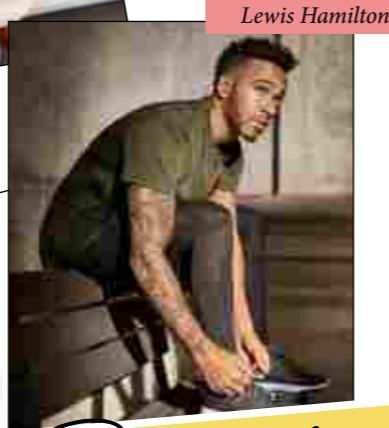
En cette rentrée sportive, nous sommes plus que fiers de rejoindre la team PUMA ! Le MHB de Montpellier, L'OM, Selena Gomez, Lewis Hamilton, Big Sean, Antoine Griezmann, Cara Delevingne, Usain Bolt... PUMA a su réunir autour d'elle une équipe d'ambassadeurs de tous horizons, prestigieux, talentueux et à la pointe de la hype. Comment ne pas être fan ? Grâce à PUMA, nos coachs vous entraîneront dans des tenues performantes et ultra stylées... Notre collaboration avec la marque vous réservera de nombreuses surprises pendant toute l'année... Restez connectés !



Rihanna



Cara Delevingne



Lewis Hamilton



Usain Bolt



L'équipe du MHB Montpellier

*Bon plan*  
**-20%** PUMA FOREVERFASTER  
 dans les **INTERSPORT** de Lattes et Saint-Aunes pour les adhérents du Nuage.

Les après-midis **Cocottes** & **Before** Mariage ...rien que pour vous !



1 massage à visée non thérapeutique. 1 abus d'alcool est dangereux pour la santé. à consommer avec modération. • cible publicitaire - Tél : 04 67 707 709

*Enterrement de vie de jeune fille*

*Préparation du Jour "J"*



- Accès **bassin relaxant, sauna, hammam, douche expérience**
- **1 massage<sup>1</sup> relaxant 30 min** pour la plus chanceuse
- Pause gourmande au **champagne<sup>2</sup>**
- **Cadeau surprise**

Option : **Atelier maquillage, coiffure, pin up, déjeuner** au restaurant **Le BAZAR**

- **Salon de coiffure & barbier**
  - **Spa & institut de beauté** pour un **massage** ou un **soin du visage** et évacuer toutes les tensions !
  - **Salon privé** pour pouvoir vous habiller
  - Le **restaurant Le Bazar** pour déjeuner tranquillement en terrasse
- En bonus : un **cadre idyllique** pour vos photos



**04 67 707 709**  
 spa-lenido.fr

448 rue de la Roquetrière / Montpellier  
 Station de tramway Ligne 2 / Saint Lazare





SECRETS DE BEAUTÉ : DANS LE VANITY D'ÉVA...



ma beauté

# DANS LE VANITY D'ÉVA BASTIDE

NOTRE EXPERTE BEAUTÉ • RESPONSABLE DU SPA, LE NID'O



Pour la seconde année consécutive, Trip Advisor a remis à notre spa le Nid'O by Club 7 son précieux Certificat d'Excellence. Il honore les établissements qui offrent un service de qualité sur la durée et qui ont obtenu d'excellents avis de manière constante pendant l'année écoulée. Une belle récompense pour notre travail qui nous encourage à nous surpasser.

**1. Mousse velours Uni skin Payot.**

Sa texture est extraordinaire et légère, elle unifie et protège ma peau toute la journée. L'application est aisée et très agréable et le parfum est tellement délicat.

**2. Crème micellaire démaquillante sans rinçage de Payot**

pour un nettoyage en douceur aux extraits de mangue. Un régal pour les sens et la peau : généreuse, elle laisse la peau sans film gras, parfaitement nette, nourrie et adoucie. Je recommande pour toutes celles qui ont la peau sensible comme moi !

**3. Shampoing bain chroma riche Kerastase.**

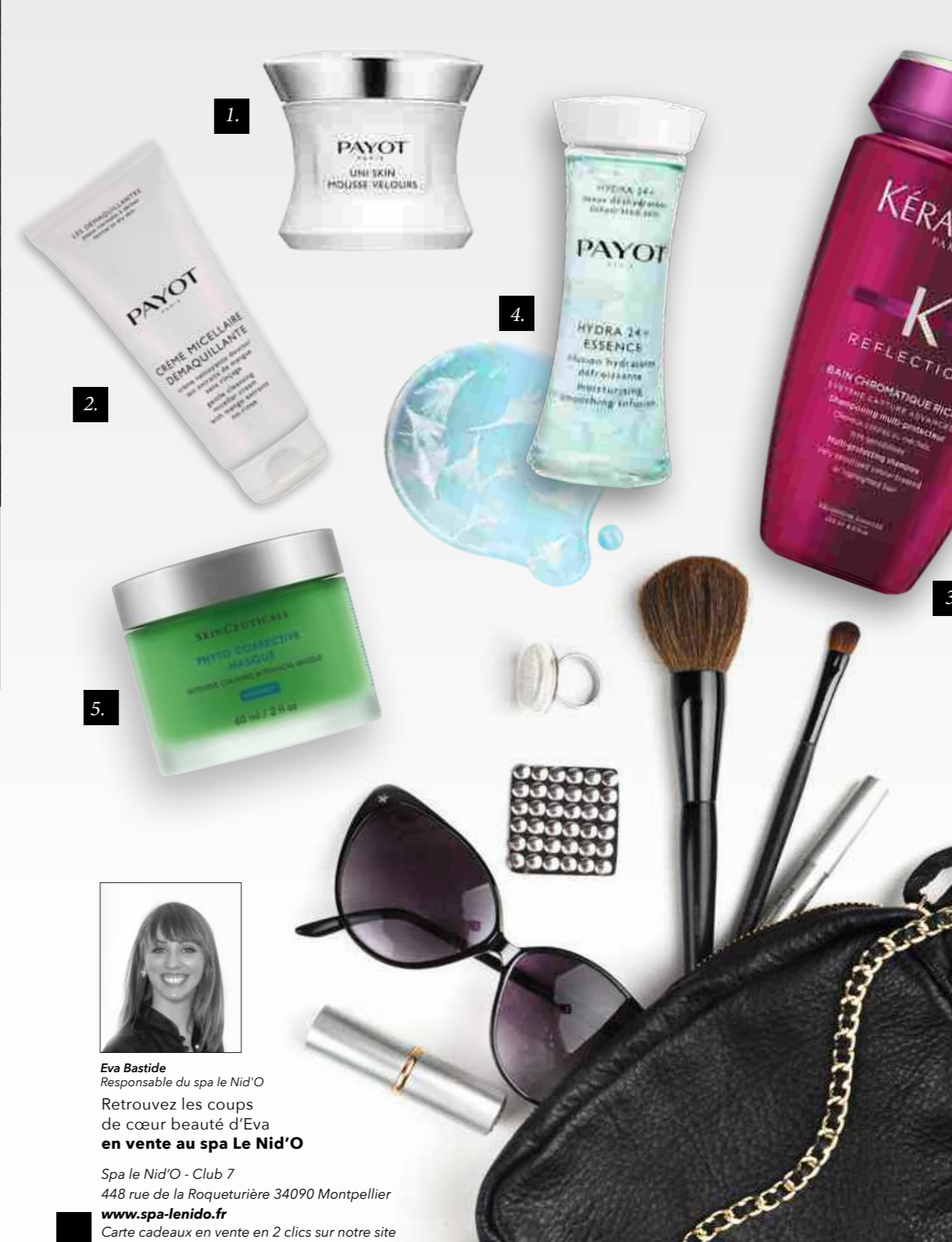
Il donne de l'éclat à mes cheveux qui sont souples et doux. Je lui suis très fidèle.

**4. Hydra24+ essence de Payot.**

C'est un véritable coup de cœur, idéal à la sortie du lit pour réveiller le teint. Sa texture est légère comme une lotion, elle hydrate comme de l'eau, et possède un effet rafraîchissant instantané. Gros point positif : il s'applique autour des yeux.

**5. Phyto corrective masque de skinceuticals.**

Il est apaisant et multi fonctions, c'est le pompier de ma peau :) il apaise tous mes bobos. On laisse poser la nuit ou en couche plus épaisse pendant 10 min. L'odeur est top, on a l'impression d'être en pleine campagne, thym, feuille d'olivier et concombre.



**Eva Bastide**  
Responsable du spa le Nid'O  
Retrouvez les coups de cœur beauté d'Eva en vente au spa Le Nid'O

Spa le Nid'O - Club 7  
448 rue de la Roqueturière 34090 Montpellier  
[www.spa-lenido.fr](http://www.spa-lenido.fr)  
Carte cadeaux en vente en 2 clics sur notre site





# Dans mon assiette LA CUISINE SE MET AU VERT



RECETTES DE FRÉDÉRIK PLAUT  
CHEF DU BAZAR



**Ingrédients :**

- 1 botte de cresson
- ½ botte de fanes de radis
- 2 pommes de terre
- 1 poireau
- 100 g de crème fraîche
- Sel, Poivre

**SOUPE FROIDE  
DE CRESSON & RADIS**

Lavez soigneusement tous les légumes, les tailler en cubes de 2 cm. Faites les suer dans du beurre, ajouter les pommes de terre.

Laisser cuire, passer-les au moulin et ajouter la crème. Laisser refroidir et parsemer de rondelles ou julienne de radis.



**Ingrédients :**

- 350 g de poisson très frais (dorade, thon, saumon)
- ½ oignon rouge ciselé (cébette, oignons + tige)
- 3 citrons verts
- 1 tomate
- ½ concombre
- 30 cl de lait de coco
- 5 g de coriandre (10 feuilles)
- 1 zeste de combava (agrumes ressemblant au citron vert)

**POISSON MARINÉ  
À LA TAHITIENNE**

Tailler le poisson en petits cubes de 1cm, le reste en petite brunoise. Assemblez et dégustez



**Astuce :** On peut le préparer à l'avance, mettre le citron et le sel fin juste avant de servir pour éviter une surcuisson du poisson.



**Ingrédients :**

- 4 filets de bar
- Tomates cocktail
- 1 oignon rouge
- Miel
- Quelques asperges
- Thym frais
- Huile d'olive
- Roquette
- Ail
- Huile de pépin de raisin
- 1 citron

**FILET DE BAR AUX ASPERGES  
TOMATES, OIGNONS CONFITS,  
PESTO DE ROQUETTE**

- Faire rôtir les tomates cocktails et l'oignon rouge au four avec un filet de miel, d'huile d'olive et du thym frais.
- Ajouter en fin de cuisson les têtes d'asperges légèrement blanchies.
- Mixer l'ail et la roquette à l'huile de pépin de raisin avec un jus de citron jusqu'à l'obtention d'un pesto relativement épais.
- Cuire le bar à feu doux côté peau, puis saler.
- Assembler, déguster.



**Restaurant le Bazar**  
448 rue de la Roqueturière  
34090 Montpellier  
Tram 2 - Saint-Lazare  
**04 67 02 15 40**  
[restolebazar.com](http://restolebazar.com)





# CARRÉ BLANC

COURCHEVEL VILLAGE

*Dernières opportunités  
au cœur du village*



## Une Résidence Haute en Sensation et en Émotion...

Majestueuse et chaleureuse, la résidence Carré Blanc propose des appartements du 2 au 5 pièces et conjugue harmonieusement les exigences d'une réalisation soignée et une qualité de conception ingénieuse.

### A Residence High in Sensations and Emotion.

*Both majestic and cosy, the Carré Blanc residence with its 2 to 5-room apartments harmoniously combines meticulous realization features with ingenious design quality.*



une co-réalisation :



APPEL GRATUIT  
**+33(0) 800 800 090**  
www.carreblanc-courchevel.fr



## ÉVASION COURCHEVEL VILLAGE

le magazine d'information du groupe Roxim • **lifestyle**

*Envie de respirer le bon air des montagnes  
et profiter des joies de la neige ?*

**BIENVENUE À  
COURCHEVEL VILLAGE,**  
*dans le plus grand domaine skiable  
au monde : Les 3 Vallées...*



**c'est le moment de penser à...**



# VOS VACANCES D'HIVER !

## CHECK-LIST DE VOS VACANCES D'HIVER À COURCHEVEL VILLAGE

### #1. Prendre de la hauteur

Laissez-vous emporter dans les airs afin de contempler les magnifiques paysages, que ce soit confortablement installé dans un petit avion, ou en hélicoptère, pour s'approcher au plus près des crêtes escarpées. Envie de sensations fortes ? Envolez-vous, tel un oiseau, à bord d'un deltaplane ou d'un ULM...

### #2. S'essayer à une multitude d'activités

Prenez le temps de dévaler la piste de luge entièrement gratuite de 2 km, avant de profiter du domaine où skieurs et snowboarders descendent les plus de 600 km de pistes reliées (skis au pied). Avec ses 160 remontées mécaniques, et 85% du domaine au-dessus de 1800 m d'altitude, les 3 Vallées vous garantissent de la poudreuse de qualité. Pour les fans de mécaniques, direction l'altiport où des pistes spécialement dédiées sont consacrées aux motoneiges en tous genres.

Vous aimez le VTT ? Testez le FATBIKE, les trottineiges et dirtscots, explorez ainsi de nouvelles sensations. Vous préférez une activité plus insolite ? Grâce à la conduite de chenillette, montez à bord des dameuses qui entretiennent les pistes et essayez d'en prendre les commandes.

### #3. Se rapprocher de la faune et la flore

Pour parcourir les montagnes différemment, optez, le temps d'une balade en pleine nature, pour les traîneaux tractés par des chiens ou pour le parcours à skis tirés par des chevaux : le SKI JOERING !

### #4. Se prélasser :

Après l'effort, le réconfort ! Pour se divertir, un détour par l'Aquamotion est indispensable. Cet OVNI architectural, niché à Courchevel Village. Avec ses 15 000 m<sup>2</sup> intérieurs, c'est le plus grand centre aquatique européen. Combinant une multitude de loisirs (natation, escalade, massage, surf, plongeon, hammam, sauna, balnéo...), Aquamotion offre une expérience inoubliable.

**C'est à COURCHEVEL Village  
que ROXIM a choisi de réaliser  
sa résidence CARRÉ BLANC.**

*Dans sa robe traditionnelle à la façade de  
pierre et de bois blond, la résidence s'inscrit  
avec respect et souci du détail dans le  
patrimoine architectural de la vallée.*



Le ski joering.



Le fatbike.



L'aquamotion.





**RÉSIDENCE CŒUR DE VILLAGE**  
Tournée de notre bus connecté à Nice

Notre équipe a fait découvrir la résidence Cœur de Village à Saint-Martin-du-Var à bord d'un bus connecté. Pour aider les clients à se projeter, nous leur avons mis à disposition les outils digitaux les plus pointus : film de présentation, maquette 3D, visites virtuelles 360° d'appartements témoins avec lunettes de réalité virtuelle, plans 3D meublés et décorés de tous les lots... Outils 3D que vous pouvez découvrir en bureau de vente et sur notre site internet. Cœur de Village est la première résidence commercialisée avec la garantie Satisfait ou remboursé.



**RÉSIDENCE MAYFLOWER**  
Livraison

En décembre 2017, nous avons eu le plaisir de remettre les clés aux heureux propriétaires de la résidence Mayflower. Véritable bijou d'architecture dont les façades dorées vibrent avec le soleil, Mayflower se reflète fièrement dans les eaux de Port Fréjus.



**LE NUAGE**  
Anniversaire



Le Nuage et le restaurant Aux Grands Enfants ont ouvert leur Magic Circus pour fêter leur troisième anniversaire ! Une soirée forte en émotions animée par le DJ Star d'Ibiza : Wally Lopez.

**IN & OUT FITNESS by CLUB 7**  
Inauguration



Nouvelle année, nouveau concept ! En janvier, nous avons inauguré notre nouvelle salle de sport In & Out Fitness dans l'enceinte du Club 7, à Montpellier. Côté salle, dans une ambiance loft et tendance, In & Out propose des appareils cardio et musculation dernier cri et fait la part belle à la musculation en charge libre. Le Club innove et se différencie en proposant des activités extérieures inédites ! La salle est aussi labellisée "Sport Santé".



**RÉSIDENCE LOU MANESCAU**  
Journées privilèges à Puget-sur-Argens

Ils se sont levés aux aurores pour être les premiers à signer leur contrat de réservation et bénéficier des meilleures décotes pour Lou Manescau, notre nouvelle résidence en plein centre de Puget-sur-Argens (83). Livraison prévue pour 2020.



**LE NUAGE**  
Lancement Les Mills

Convivialité et motivation sont toujours au rendez-vous pour les lancements des nouvelles chorégraphies Les Mills au Nuage.



**La Soirée de Rêves**

Pour faire découvrir les nouveautés produits et la nouvelle carte de soins, Le Nuage Beauté a invité ses fidèles clients et les influenceuses de Montpellier pour une soirée des rêves Payot.



**RÉSIDENCE CHRYSALIDE**  
MONTPELLIER LES GRISETTES



**En cours de construction**

Encore de belles opportunités de 3 pièces. Renseignez-vous !



**RESTAURANT LE BAZAR**  
Soirée musique et tapas



De délicieux tapas aux accents du Sud, du bon vin et une ambiance musicale feutrée assurée par le groupe Délice Le Duo : quoi de mieux pour fêter la crémalière du restaurant le Bazar !



**RÉSIDENCE CŒUR DE VILLAGE**  
PUGET-SUR-ARGENS



**Remise Pyramides**

En mai, la FPI Côte d'Azur Corse nous a décerné la Pyramide pour la mixité urbaine et le Grand Prix du Jury pour notre ensemble urbain Cœur de Village à Puget-sur-Argens. Et c'est avec plaisir que nous avons remis ces 2 récompenses au Maire de Puget-sur-Argens.





# lifestyle

#01 - OCTOBRE 2018



[WWW.ROXIM.COM](http://WWW.ROXIM.COM)

